

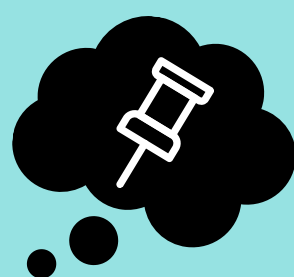
# PROTOCOLO DE LIMPIEZA, DESINFECCIÓN, Y ESTERILIZACIÓN DE MATERIAL CONTAMINADO



COMUNIDAD ESPAÑOLA DE PERFORADORES

Breve recordatorio.

- LIMPIEZA:** Proceso para eliminar suciedad, sangre, secreciones, microorganismos, etc...
- DESINFECCIÓN:** Proceso para reducir el numero de microorganismos viables a un nivel menos dañino.
- ESTERILIZACIÓN:** Proceso por el cual se destruyen la mayoría de microorganismos, incluidos hongos, virus, bacterias, esporas, y priones. A día de hoy se sabe que no acaba con el 100 % de ellos, pero los que quedan son tan pocos y débiles, que no son una amenaza.



1

## NOS DESHACEMOS DEL MATERIAL CONTAMINADO

El material contaminado re utilizable, se deposita en la cubeta de desinfección que contiene detergente enzimático, Si tiene efecto Bactericida, empezara la desinfección.

LEER siempre las etiquetas del fabricante.



2

## TRANSPORTAMOS EL MATERIAL A LA SALA SUCIA

Con guantes, con cuidado, y a ser posible en un recipiente hermético.



3

## COLOCACIÓN DEL EPI

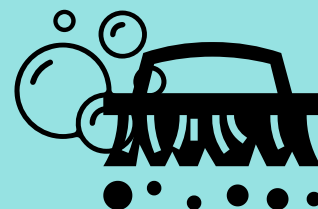
Nos colocamos el EPI (Equipo de Protección Individual) de manera correcta. Delantal, manguitos, guantes, mascarilla, gafas o mascara...



4

## SUMERGIR Y CEPILLAR

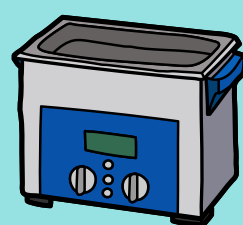
Sumergimos el material contaminado en la pila y cepillamos siempre bajo el agua para evitar salpicaduras. Mejor en agua caliente.



5

## ULTRASONIDOS

Nos aseguramos de que el ultrasonidos tenga detergente enzimático e introducimos el material "limpio". LEER las etiquetas dle fabricante y las instrucciones del ultrasonidos siempre antes de utilizar.



6

## DESINFECCIÓN DE SUPERFICIES

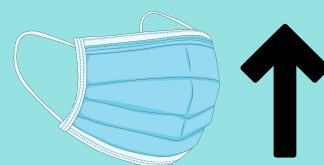
Desinfectamos todas las superficies que hayamos utilizado. Utilizaremos un desinfectante específico pulverizando en las toallas de papel NUNCA en las superficies, evitando así salpicaduras y aerosoles.



7

## NOS QUITAMOS EL EPI

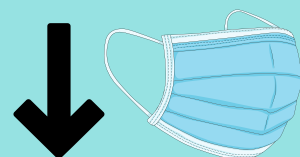
Nos quitaos el EPI correctamente.



8

## NOS PONEMOS EL EPI

Cuando el ultrasonidos haya terminado, nos ponemos un EPI nuevo para enjuagar, escurrir, e inspeccionar el material "desinfectado"



9

## TRASLADAMOS EL MATERIAL A LA SALA LIMPIA

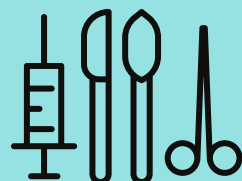
Trasladamos el material a la sala limpia.



10

## SECADO DE MATERIAL

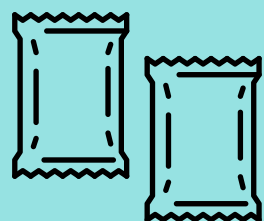
Con guantes nuevos, dejamos secar el material. El material hueco, se tiene que dejar secar en vertical para favorecer el secado interno.



11

## DESINFECTAR Y EMPAQUETAR

Desinfectamos las superficies, y ponemos un babero a modo de campo para trabajar sobre el. Empaquetamos el material, dejando 1 cm por cada lado, las pinzas abiertas, las bolas desenroscadas, y si hay material que pueda ser separado en varias partes, siempre separado.

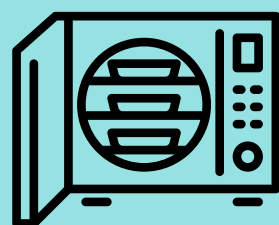


12

## AUTOCLAVE

Cargamos el autoclave, papel con papel y plástico con plástico. Aunque no hay mucha información al respecto, recomendamos que entre paquete y paquete quepa una mano.

Introducimos los controles que vayamos a usar.



13

## CONTROLES

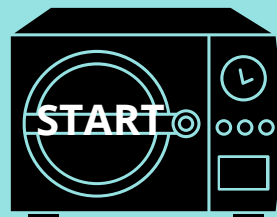
Existen tres tipos de controles, químicos, biológicos y físicos. En un ciclo normal, utilizaremos los indicadores químicos y físicos.



14

## CICLO

Ponemos el ciclo deseado, que sera el de 134° envuelto o Prion, siempre que utilicemos un autoclave de clase B con bomba de vacío.



15

## INSPECCIÓN

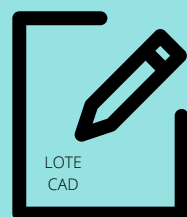
Una vez haya terminado el ciclo, sacamos con cuidado y con guantes el material, e inspeccionamos que no hay roturas, que los indicadores sean correctos, que no estén mojados o húmedos los paquetes...



16

## ROTULAR

Rotulamos cada paquete con el numero de serie o lote que indique nuestro autoclave, y con la fecha de caducidad.



17

## LIBRO DE VIDA

En el libro de vida, anotaremos: Fecha, hora, número de ciclo/lote, temperatura, tiempo, presión, material, control, resultado, y responsable.



18

## ALMACENAJE

En un sitio con acceso restringido, almacenaremos en un tupper hermético o similar, a no menos de 30 cm del suelo y a no menos de 1 metro del techo, en un lugar oscuro y sin humedades, hasta su utilización.

Las paredes deben ser lisas y fácilmente lavables.

Recomendamos tener material para por lo menos 48-72 horas.

